

三盘热销 解密白桦林系逆势飘红的秘密



“房子越来越不好卖了！”这是今年在业内常常可以听到的声音。但纵观西安楼市，总有些项目逆市热销，长期立于不败之地。经发地产白桦林系就是其中的热销楼盘，目前在售项目白桦林间、白桦林·印象和白桦林国际均超额完成上半年销售任务，在逆势中始终业绩长虹。究竟是如何做到的？又是如何保持着长久不衰的业绩？这些问题，让我们一一揭秘。

品牌有保障

吸金无压力

品牌是长久以来积累下来的良好



口碑，好吃的饭馆、好用的商品、周到的服务总是会在消费者中流传开来，而好房子也绝对不例外。

经发地产成立12年以来，用产品、口碑、信誉打造了“白桦林系”这个王牌品牌。作为西安“品质生活”体系引领者，经发地产缔造出深受市场认可、客户喜欢的白桦林居、白桦林间、白桦林·印象等一系列白桦林系高品质住宅产品。

为了给客户最完美的家，白桦林系产品都是经发地产倾注全部心血，用责任打造的品质人居，以宜人的社区环境和优雅的建筑气质构造起温暖的情感空间，缔造着这座城市特有的绿色幸福模式。

同时，还打造了经发大厦、白桦林国际两个商务写字楼标杆，前者在2005年成为北城第一个政经核心焦点，至今租金仍位于写字楼市场第一阶梯，后者引领了西安公园商务先锋，再次成为商务人士的热捧对象。

选好了地段

绝对不愁卖

考虑到业主居住的便捷和出行方便，白桦林系产品精心选址，白桦林居、白桦林间都位于西安新城市行政中心的核心区域，与新市府比邻而居，占据了区域发展的核心位置，已成为经开区的人居标杆代表作。



白桦林·印象项目则位于沣东新城世纪大道沿线，地铁1号线上林路站，近距离接触三桥商圈，周边的商业体量庞大，都是项目可以利用上的资源。白桦林国际位于凤城二路与文景大道交会处，紧邻180亩文景公园，拥有得天独厚的绿色资源、交通资源和配套资源。有一句关于经典的房地产



项目价值名言，相信大家都听说过，那就是“地段、地段还是地段”，这句话将白桦林系项目的区位优势表露无疑。

品质是王牌

坐享也热销



经发地产白桦林系产品过硬的品质得到业界和业主的一致认可，归功于经发地产启动了以“关注客户需求，以顾客为关注焦点，以持续改进为灵魂”的“泰山行动”。透明线上采购招标、材料入场前4方验收、双向评估改进、质量跟踪实时监督、样板工程先行、100%实测实量、施工高于国标的“经发标准”、6级质量验收等做法，保证了经发地产的一次性验房满意度。

泰山行动实施9年来，每年都提出不同的提升主题，实施了上百项改进措施与细则，推进工程质量与服务质量的改进，获得了业主和同行的一致认可。

物业很专业

热销也不难

如果说硬件条件都是在买房时需要重点考量的，那么入住后的生活舒适度很大程度上取决于物业服务，经发地产白桦林系产品的物业服务选择了具有国家一级物业管理资质的经发物业。经发物

业目前管理面积已经达到390万平方米，管理项目类型涉及普通住宅、高档住宅、酒店式公寓、写字楼、行政办公、商业区等，除了服务经发大厦、白桦林居、白桦林间、白桦林·印象、白桦林国际外，还服务于西安市政府办公区。



在白桦林间项目中，经发物业开设了特色服务——礼宾保安和楼宇管家，每个楼栋设置一名楼宇管家，将物业服务拉近至业主楼下；在白桦林国际，训练有素、英姿飒爽的专业安防卫士，全天候有力护卫，设有商务助理，全方位为入驻企业服务，让入驻企业享受专属定制服务。



作为想要赢得购房者青睐的楼盘，并非只有“一技之长”就能在楼市里分得一杯羹，只有不断开拓新“技能”，增强项目的综合实力才能成为楼市里的“常青树”，持续立于不败之地。而经发地产白桦林系深谙其中的秘密，以优越的地段、过硬的品质、丰富的配套和专业的服务，为每一位业主提供了最完美的居住之地。

名人多 活动多 乐趣多 白桦林国际优质资源备受商务人士青睐

白桦林国际自开放以来，迎来了强大的进驻潮，各种论坛、沙龙等活动更是接踵而来，已经成为西安北城商务交流中心。4月26日，西安城北首个Uber2.0车站在白桦林国际落成；5月9日，城北购房节在白桦林国际成功开启；6月26日，美国PDP领导力培训第一场在白桦林国际成功举办……白桦林国际以其绿色生态、高端品质、多元配套、智库资源等受到商务人士的格外青睐。

苗阜新书签售

分享事业人生



2014年春节，80后派著名相声演员苗阜在央视春晚火了；2015年，他和搭档一起，又在央视推出反腐新作《这不是我的》，开始家喻户晓。7月16日晚，苗阜携带首部著作来到白桦林国际销售中心，举办签售会，并与粉丝分享他的人生经历并签售其处女作《苗阜讲故事——苗语连珠》。

当苗阜如期出现在白桦林国际时，整个销售中心人头攒动，却又不

闻嘈杂，热情洋溢中透着庄严。苗阜老师为读者朋友们简明扼要地介绍了自己的新作《苗语连珠》。这是一本以励志为主题的半自传性的幽默故事书。全书以苗阜老师的成长经历为主线，以青曲社的创办发展为辅线，收录苗阜讲述的50多个故事，讲述青春励志故事，口语化、幽默化、知识化，耐人寻味。（下转第六版）

林间集市

北城唯此 一站式亲子教育基地

【面积】100-1000m²臻藏商铺租售中，亲子培训类商家优先入驻

家门口的早教、绘画、英语、音乐综合教育基地

现在报名尊享心动优惠

招商热线 8651 9999

项目·明光路与凤城八路西北角
地址·www.xajfdc.com

给我一个安心的家



6月24日左右，西安某小区一位年轻的妈妈和一对幼小的儿女，以及两位老人，全部在家中惨遭毒手。行凶者是一个穷困潦倒想通过入室抢劫发不义之财的壮年男子，他在下班时间走进了这个小区，又顺利进入了受害人所在的单元楼门，然后发现了受害人家的防盗门敞开着，最终引发了惨案。时至6月27日凌晨2时许，发现异常的受害人亲戚报案，才令案件曝光，凶手最终被抓获。

案件发生后，引起了全城热议，小区物业的安防、居住环境的安全立刻成为大家关注的热点问题。

居住安全，给所有人的警钟

在这起案件中，有许多令人心惊的细节，其中，犯罪嫌疑人如何进入一个有保安值守的高档小区，这个问题，成为大家最为关注的问题之一。在众多媒体对这起凶杀案件的报道中，提及嫌疑人如何进入小区，都用了“趁下班人多时混入小区”，估计是凶手供述，可惜没有人追查为什么能混进去，当时有没有保安？是否被询问？是被保安放进去了还是跟着其他业主一起进去的？这些，其实很关键。

案件发生一个星期之后，7月12日，《都市快报》记者来到北城暗访小区安保情况，来到白桦林间时，记者想要进入某单元，看到单元大门紧闭，于是向大堂内的楼宇管家谎称是来看房的。面对陌生的记者，楼宇管家严肃的告诉他：“如果要看房，必须由业主带领，如果要看二手毛坯房，也要由中介公司员工带领才行，陌生人一律不得进入。”

这在白桦林间看似普通的一幕，在很多小区其实难以企及。保安不闻不问、社区大门敞开、单元门常年损坏……社区安全问题一时成为大街小巷的热议话题，这关系到每个人的人身安全。

安全漏洞，如何安心安居

文章开头这件案件的发生，似乎是偶然，但是也存在一定必然性，在一定程度上也反映出了小区安保在人防、技防、物防等方面的“不足”。其中人防，主要表现在小区内的安保人员的资质、素质、管理能力等方面，而物防方面的欠缺则表现在监控系统的缺失和失效上。



据了解，西安目前的保安年龄在40岁以上的占全市保安人数的80%以上，其中50岁左右的保安人员人数最多，保安行业整体呈“老龄化”趋势。除此之外，由于用工成本上升，物业公司为维持生存发展，精简小区物业安保人员或是聘请资质不高的安保人员，同时也不能保证对每一位安保人员进行严格的岗前培训。中高年龄保安人员在工作中的力不从心、小区保安人员数量的不足，给小区的安全埋下隐患。

对于小区物防，有物业工作者坦言，现在几乎没有一个小区的监控能够做到100%覆盖，小区内存在“监控死角”在所难免，

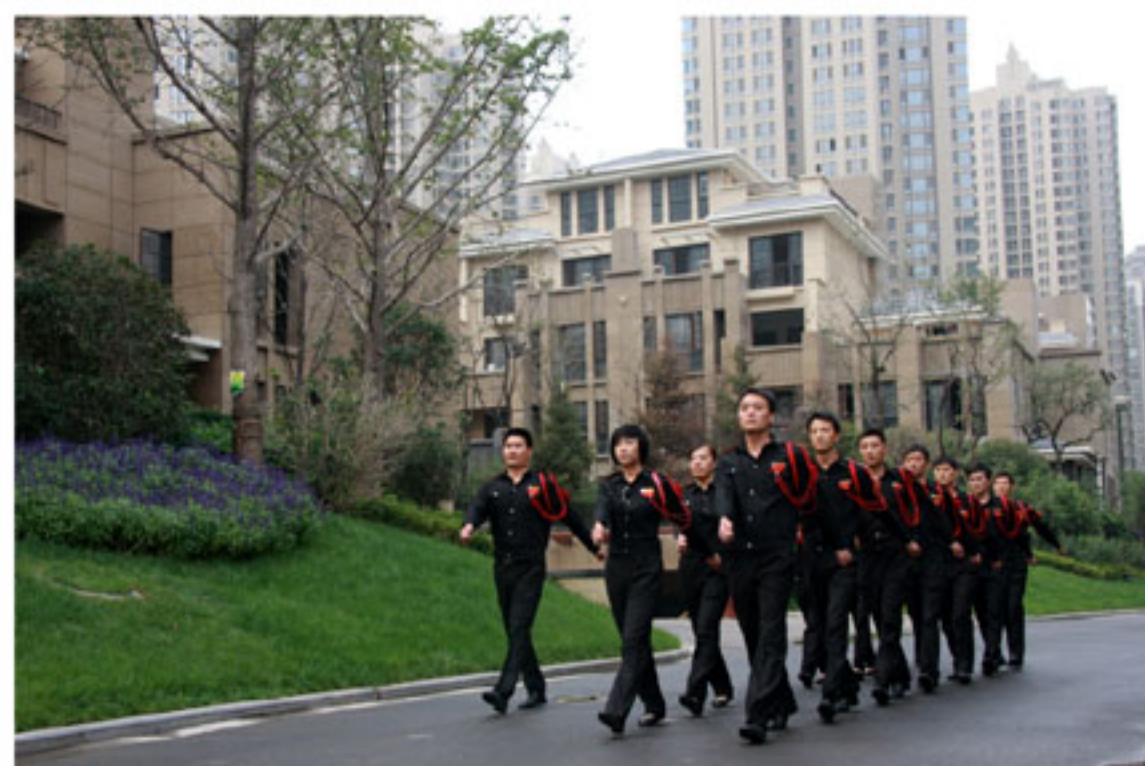
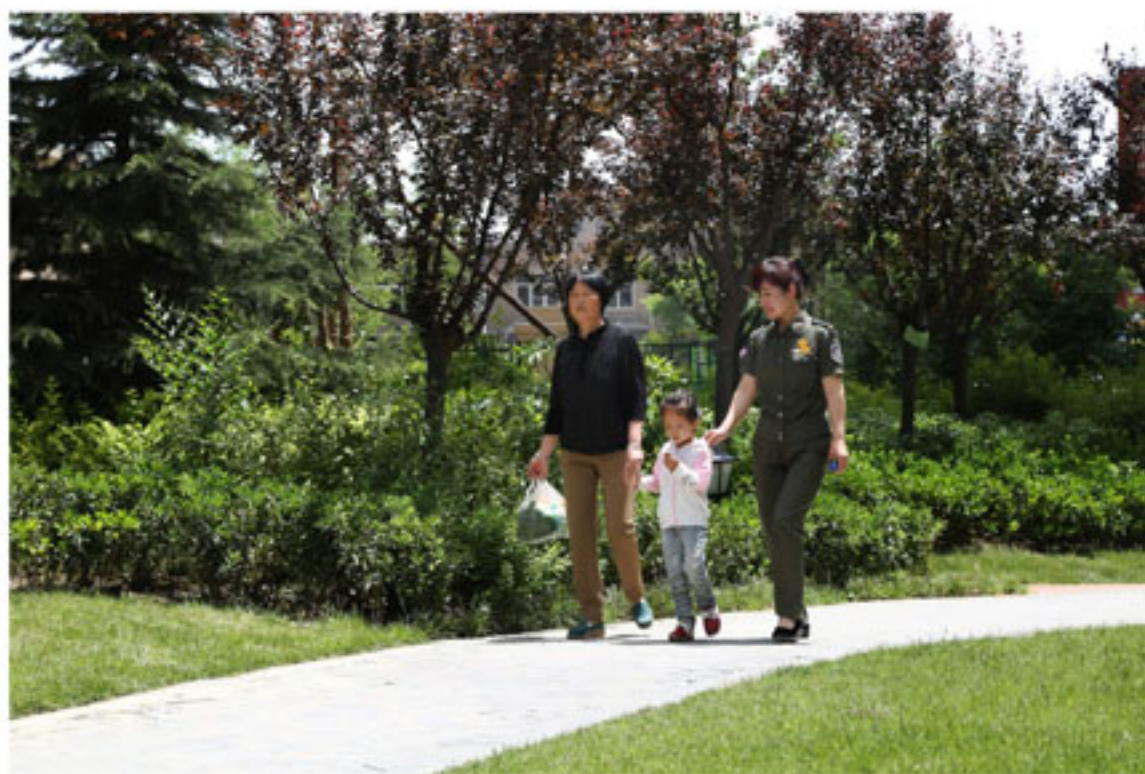


一些老旧小区，甚至根本就没有安装监控设施。监控设备的缺失、失效，使得小区盗窃案件发生时，物业工作人员无法第一时间发觉，事后也无法提供有效的破案线索，降低业主的损失。

有专家建议，小区安保基础设施的投入、建设情况应该纳入小区的综合验收环节，涵盖在监控体系的范围内。引进公安机关等专业人士，对小区安保等级作出评估，并制定标准。“应该列入强制措施，保证小区在交接过程中，达到一定的‘安全等级’。而在如何建设、规划等方面，相关专业机构，比如公安机关等，也可适当介入，给出专业性的指导。”

后居住时代，物业比产品更重要

一个不容忽视的现实是，如今的房地产市场，已经从单纯的



卖房子过渡到了卖服务。这是因为经过十余年的发展，一个公司只开发一个楼盘的阶段早就过去，如今的房企多点开花，不仅项目数量多，产品线从高层到洋房别墅也很丰富，最重要的是，交付和入住的很多，对服务的需求很多。

一个较长的开发周期，以及一个公司多个项目的开发长度，决定了开发商不仅要重视打造产品，也要重视提升服务。

说到此，物业服务和其中的安全防范已然十分重要。以文章开头的白桦林间为例，安全防卫系统分为技防和人防两部分，通过先进的硬件设施和严密的安防措施来维护整个社区的安全。在硬件方面，白桦林间的安防系统覆盖面得到了全面提升，系统包括闭路电视监控系统、可视对讲系统、红外周界防范系统、区内电子巡更系统、车辆出入口管理系统，同时还增加了家庭防盗系统。

在人防管理方面，小区实行24小时保安服务，中控室实行24小时监控。文章开头提到的楼宇管家更是一道人性化安防，在楼宇管家的工作台上，设置一个大堂管理主机，与单元楼内每一户相连接，在户内主卧、次卧均设有一处紧急按钮。当业主发现有不明人物入户，老人独自在家需要帮助，或孩子不小心把自己反锁在屋内……只需按下紧急按钮，大堂管理主机就会立即接收到警报信息，并显示相应房号，方便、快捷、易操作。

除此之外，大堂管理主机还连接了门禁系统，忘记携带门禁卡的业主，需要按下门禁系统呼叫键，才可通过大堂管理主机与楼宇管家直接对话，身份得到确认后，才可入门。

此外，白桦林间已经安装了电视监控系统、停车场管理系统、周界防范报警系统、电子巡更系统、可视对讲系统等诸多先进、科学的安防设备，共同保障业主在林间生活的安全。

安居的首要安心，安心的首要安全。让业主居住得安全安心，是经发地产不变的使命。每一个小区都承载了开发者的居住理念，而每一个房屋都承载了业主的居住理想。物业管理，就是让设计师的居住理念和业主的居住理想接轨、融合，以缔造安全、舒适、宜居的生活环境成就客户的梦想。



对质量精益求精，对工艺一丝不苟，对完美孜孜追求，这个时代需要“工匠精神”，建筑作为一种凝固的生命体，代表着时代的语言，成为风景的一部分，唯有真正承载幸福的臻品，才能传世绵长。小编带您走进经发地产建设、设计、景观团队，为您探访经发地产“崇工匠、锻精品”的秘密。

善待每一寸土地

经发地产工程师建设团队



劳动竞赛是培养和激发职工智慧和创造力最有效、最直接的途径。创新劳动竞赛形式，提高劳动竞赛层次，深化劳动竞赛内涵，激发职工参与劳动竞赛的热情，探索更加有效的途径提高生产效率，能够促进企业生产经营目标的实现，提高企业竞争力，推动企业持续发展。

2015年，西安市各级劳动竞赛委员会和各级工会组织广泛开展“创造主力军新业绩、建设丝绸之路新起点”为主题的劳动竞赛活动，以职工技术创新活动为平台，全面调动广大职工创新创业的热情。在这其中，涌现出了一批先进集体、先进个人和优秀成果，其中经发地产第一项目部电器工程师获得了西安市劳动竞赛先进个人荣誉称号。

创新发展

关注劳动质量

作为经发地产的一名电器工程师，赵鹏军在工作中发现不同标段、不同总包单位对于电器主体预埋工作不同环节的开展有一定的差异性。根据长期以来的观察和积累的工作经验，赵鹏军从实践中提炼要点，建立了一套科学可行的《劳动质量成果

PK评比表》制度，将主体预埋分为顶板、墙柱、设备间等施工部位的检查项目，作为评比表的主要内容。通过施工图和检查表相结合的方式同时进行，清楚的反映出质量问题具体所在部位，同时节省了施工单位、监理单位的项目部的检查时间。

在经发地产白桦林国际项目的电器主题预埋施工中，评比表制度就发挥了很大作用，两个总包单位，每一到两周进行一次PK，并将PK成果在每周的监理通报会上进行通报，对出现的问题进行合理化分析。这样，电器主体预埋施工很快形成了“找出问题，发现不足和缺陷，不断督促施工单位整改和加强预防措施，同时持续进行验证和跟踪，通过每个环节的把控和相连，使得质量控制和效果得到良好印证”的良性循环。通过劳动竞赛质量PK也提高了施工单位的管理水平和施工工艺技术的改进，用数据更直观地寻找差距，提高整体工程质量水平，在工人之间也形成比、学、赶、超的学习氛围，使质量目标得以实现。

泰山行动

打造理想家园

一直以来，经发地产都非常重视



和鼓励员工在工作中自主创新的能动性，并从2007年实施开展“泰山行动”，要求和督促环节不断提升、完善，为客户提供更好的房子和服务。多年来，创新开展了样板制度、施工现场办公日、工序交接卡、质量通病防治手册、特色课堂、分户验收……上百项提升活动。



泰山行动推行9年多来，一年一个主题，一步一个脚印，促进经发地产人在质量提升的路上稳健行进，打造了经发地产的品质长城。经发地产实现了从质量管控向项目管理服务的延伸，实现了回报城市、传播居住文明的理想，实现了为广大业主提供丰盛生活的目标，也同时实现了其“为提升您的生活品质而不懈努力”的经营理念。



业主置业说

什么我选择住在白桦林里？这个问题，100个业主心里就有100个答案，那么就让我们走进这些业主的家里，让他们真真切切的告诉我们，选择住在白桦林里最真实的原因。



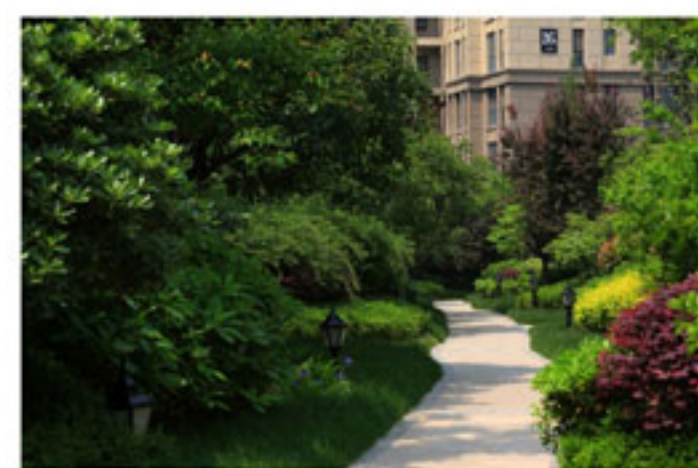
四世同堂 林间团圆家

大概没有人比经发地产更懂得团圆的珍贵，所以白桦林间特地以“家、和、万、事、兴”为组团名，将小区划分为五个庭院式的组团，这里居住了许多像家人一样的家庭，每个组团都好似一个大院落，人们在这里不再是单独的个体，相约健身、游戏，大事小情也更愿意请邻里帮助，在日渐疏远的现代，林间的居所更让人安心、暖心。



在白桦林间20号楼中就居住着这样一户热情的人家，四世同堂的幸福时时渲染着林间的美景，他们在林间已经住了3、4年，依然看不够这白桦林中的优雅景致，同时经发物业的24小时全方位联防系统又让他们感受到诗意以外的安全，时时巡逻的礼宾保安更是一道亮丽的风景，爱画画的小孩子可以自由自在的在林中扑蝶玩耍，完全不必为安全担忧，主人还特地为我们展示了在经发小学上学的孩子绘画作品，以及各种绘画比赛中赢得的奖牌、奖品。

老奶奶不住的说在这里住着每天都很开心，林间葱茏的绿意看着都有



好心情，时时在林中散步锻炼也是一种幸福。而且这里的卫生状况也非常好，物业每天定时打扫的同时也会不定时的检查维护小区环境，连路两旁的灯都擦拭的非常干净，路面从来都是干净宽敞的，只这一点就让人倍感安心。

除了家人团圆、邻里和睦，林间的楼宇管家像自家孩子一样，很亲近，天冷还会提醒自己多添衣，变天时会有暖心天气提醒，自从住进来还没遇到过停电的情况，所有的工作人员都非常敬业，住非常安全，从不担心小偷的问题，老人告诉我们，他们自己有亲戚也住在林间，还会经常给老家需要买房的人介绍林间，盛赞这里的物业、环境还有房子的品质。

孩子上学，儿女上班之后，老人也不会待在家中无所事事，白桦林间特地为这里的老人安排了各种缤纷的社区活动，除了在小区内的多种活动，还时常会组织大家走出去到户外田野间踏青、采摘、游览，更有业主专属亲子运动会，平时每天早上去林间集市唱歌，晚上跳广场舞，老人感叹，在这每天都很有充实，邻里关系都非常和睦，和和气气，就跟老朋友一样。

讲文明 树新风 公益广告



别让他们再次尘封 保护环境 拒绝沙尘

描绘亲子教育蓝本 启幕林间集市繁华

多家本地著名亲子类商家前来林间集市考察



7月21日，林间集市接待了一批“特殊”的客人：他们全都是西安优秀亲子类商业品牌的负责人和行业领导者二十余人，考察林间集市的商业形态、投资环境和未来潜力。这也昭示着作为白桦林间、白桦林居的重要商业配套——林间集市，将迎来更多商家，以更好的姿态、更清晰的发展思路，在服务社区、创造商业价值的道路上，迈上新的征程。

引商家考察

获多方肯定

这次前来林间集市考察的，有乐虫音乐教育、夏加儿艺术中心、萃苒心理工作室、东亚西文情境英语、爱乐城堡艺术学校、芝麻开门儿童摄影、小天鹅艺术团、乐高活动中心等商家负责人。在置业顾问的带领下，考察团一行前往林间集市项目现场，了解项目布局、规模、功能、运营等



情况，众品牌亲子商家对林间集市的产品品质、交通区位、商铺配套及政策服务颇感兴趣，均表示目前林间集市定位为一站式亲子教育基地，并且已经引进了众多知名亲子商家，培训教育氛围浓郁，对品牌的进驻具有非常大的吸引力。

林间集市对亲子商业考察团的吸引力显而易见。林间集市周边高端社区林立，仅白桦林居、白桦林间已有近万户基本消费人群，同时还可辐射周边众多成熟社区，作为北城稀缺的集中式、一站式亲子培训教育商业中心，消费需求和消费力极为旺盛，掘金潜力更是不言而喻。

集教育之便

享财富之力

作为一站式教育型商业基地，对固定消费群体存在特殊的依赖性，因此，更要关注区域内消费群体的消费水平和消费行为习惯。

这个道理，首家进驻林间集市的亲子商家——西安A索儿童国际启育中心深有体会。作为西安最大的直营早教机构，在高新、东郊、大唐西市的教育中心开业以后，A索教育将他们在北郊的校区选择在林间集市，



“其实原因很简单，林间集市周边高档小区林立，业主的消费水平和对教育的重视程度都和我们的定位相匹配，我们坚信选择这里没错的。”A索教育负责人这样说。

于诗意林间

启北城繁华

经发地产以诚心之念，精塑品质、科学布局，打造了以亲子教育为核心，集餐饮、购物、娱乐为一体的集中式社区商业，描绘出北城地区商业繁荣与人居生活的卓越蓝图。

林间集市旨在为不同年龄段的少年儿童提供一站式的教育服务，满足各种年龄段少年儿童的求知需求，专业打造多业态组合的少年儿童教育中心与全方位的寓教于乐综合体，集各种艺术教育、学科培训及综合配套商业于一体，为家长和孩子们提供最优质的服务。

同时，林间集市作为白桦林居与白桦林间的高端配套，林间集市为本住区创造了理想消费平台。目前已有蓝旗亲子游泳、A索教育、智汇星球、乐创教育、哆来咪艺术培训、外研教育等多家亲子教育商家入驻，更有米兰沙龙、启辰保税区直营店、华祥茗茶等众多高档社区商业瞄准商机已经火速进驻，还有更多不同业态品牌意向入驻中。至此，林间集市商业氛围已然十分浓厚。

此刻，林间集市正在以领航者的姿态，填补着北城区域高端消费空白，100—1000平米黄金商铺现在全城租售中，咨询86519999。

梦幻积木池到我家

白桦林·印象联合超级社区 暑期益智积木池社区巡游



暑假一直以来都是小朋友们最期待的假日之一，这个时候他们有较多的时间可以自由支配，暂时逃离繁重作业的束缚。想象下，晚饭过后，凉风习习，小朋友们在小区广场上三五成群的结伴玩耍，好不惬意。这次，城西小朋友们的福利来啦！

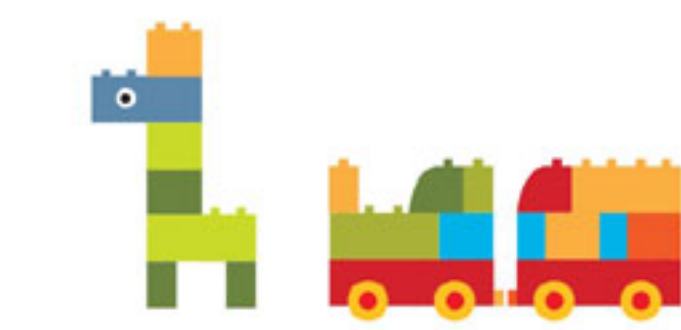
7月中旬以来，经发地产白桦林·印象联合超级社区开展暑期益智积木池社区巡游活动，将把12平米的超大积木池搬进城西各大社区，让小朋友们跟小伙伴一起来一个积木大比拼，玩转智慧，尽情想象。不仅如此，伴随积木池的还有“绘本旅行”进社区。作为一项公益免费绘本馆，白桦林·印象此次送文化进社区活动，让西安的小朋友们能够不受烈日炎炎的高温天气东奔西跑，在家门口就能享受免费的清凉阅读乐趣，欢度一个快乐暑假。

目前该活动已经进驻了至乐小区、利君南苑小区、沣景苑小区、光华小区、武警工程警苑小区、园丁苑小区等，所到之处大受欢迎，居民们纷纷表示家门口能玩到这么多的积木，孩子们都非常激动。据了解，该活动将持续至9月中旬左右，陆续还将进驻20个社区，争取让更多小朋友体验到这么有趣有益的活动，过一个快乐的暑假。

巡展过程中，销售人员还遇到了不少购买过白桦林·印象尚未入住的业

主，业主们纷纷表示他们也一直在给现居住小区的左邻右舍推荐印象的好房子。业主的推荐是对白桦林·印象品质的信赖，更是他们对美好生活的分享，而印象正是他们居住理想的目的地。

白桦林·印象传承经发地产白桦林系品质人居，注重产品质量更注重业主生活，以丰富有趣的活动加强父母与孩子间的交流，提升孩子的动手能力及学习思考能力，用心呵护全家庭幸福成长！近期，项目推出“N+1”房源的概念，即免费提供两房变三房、三房变四房的改造方案，满足三口之家、三代同堂及更多家庭的空间所求，提升业主生活品质。如正在装修的业主和打算够买的客户感兴趣可前往销售中心详细咨询。



童乐林间 给你一场穿越时区的星空之旅

经发地产日本儿童剧《废铜烂铁》童心启程



我们每天都在地球上生活、学习、享受这里的阳光雨露，但是你真的知道地球的秘密吗？7月31日，经发地产白桦林间儿童剧《废铜烂铁》童心启程，这一场来自日本株式会社笑猫带来的环保儿童剧，吸引了百多位家长与小朋友到场观看，在音乐舞蹈之中领悟环保对生活的启发。

活动上午十点正式开始，小朋友们周末也舍不得睡懒觉，早早就催着家长来到林间集市。早到的观众也不会无趣，作为北城核心一站式亲子教

育基地，林间集市最不缺少的就是家长与孩子们关心的事。在演员们调试设备、准备演出的时候，家长们就带着小朋友们在各大林间亲子教育商家中咨询了解，一会儿看看亲子游泳的教程，一会儿听听乐器教室悠扬的音乐，儿童剧时间很快就到了。

这次林间原版引进的《废铜烂铁》跟常见的儿童剧形式有些不一样，到场的小朋友们各自带有两个金属易拉罐，放入林间为大家准备的红豆，摇一摇就变成了神奇的乐器。活动一开始演员们先跟现场的小朋友来



了一场亲密互动，五位演员分为五组与小朋友练习儿童剧中的经典亮相，以舞蹈作为共同的语言，全日本班底的演出团队与小朋友们沟通毫无阻碍，很快欢声笑语就充满了林间集市的中庭。互动之后儿童剧表演就正式开始了，《废铜烂铁》的演员们用充满戏剧的肢体语言，儿童剧讲述的是cosmo号宇宙飞船在太空历险中遇到飞行故障坠落到一个充满垃圾的神秘星球后，船员们在这里与垃圾怪展开凶险搏斗的故事，小朋友们沉浸在精彩的舞蹈和音乐中也更加形象的了解

了爱护环境的重要性，不少家长也表示自己补上了环保这一课。

除了儿童剧，林间也特地邀请了著名雕刻艺术家张金平先生和他的助理，展示自己用废弃钢铁制作的艺术品，各种栩栩如生的动物、坦克模型引得观众争相合影留念，之后张大师还与现场小朋友一同完成以废铜烂铁环保为主题的雕塑活动，在泥塑中感受艺术的魅力。林间准备的另一个惊喜则是“环保机器人”，众多用平时不以为意的“垃圾”做成的机器人看得小朋友们目不转睛，还有小朋友忍不住一试身手，亲身上阵化腐朽为神奇，一时间各种包装盒废电线都变成了孩子眼中的宝贝。

活动结束后依依不舍的孩子和家长并没有着急离开，有的家长对林间集市的各类亲子教育有兴趣，打算好好了解一个商家课程，给孩子一个近

在咫尺的一站式校外课程，而有的家长则更关心白桦林间的住宅，想要了解一下这里主打的三房产品，顺便还能带着孩子逛逛林间这一座社区植物园。





这个超过十年时光的楼盘 是如何屹立群雄而不倒



时跌幅低于其他项目，时间终会让事物的价值凸显。”经发地产总经理王珏曾经公开对媒体表示。

价值源于品质

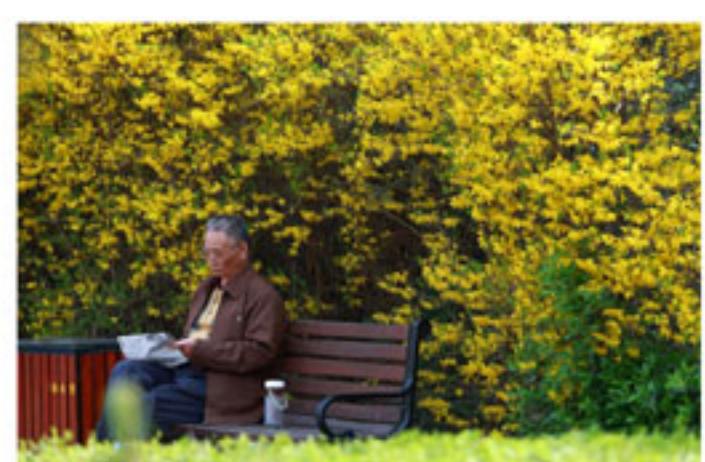
为什么十年房龄的二手房社区，价格还能如此坚挺？

记者从一家房地产评估公司了解到，对于市场上二手房的价值评估，主要源于三方面考量：第一，区域因素。主要以社区周边交通、安全设施、教育生活配套以及楼栋朝向等方面进行测评。白桦林居位于凤城八路与文景路的交接处，交通方便；社区门禁严，安全系数高。笔者了解到，白桦林居社区的置换率非常低，“基本85%以上都是原有业主在居住，只有很少的出租或者出售。”有知情人士说道。



白桦林居的业主侯阿姨告诉记者，儿子是经开区的工作人员，十年前在白桦林居买了房。“我觉得这里生活很方便，蔬菜、日常用品在门口都能买到。社区的门禁也很严，出入都要刷卡才行，这一点我觉得非常好。”

第二，权益因素，比如社区的容积率、土地使用年限等。一般来讲，社区容积率越小，居住舒适度越大。白桦林居由花园洋房、小高层及少量高层组成，社区3600余户，容积率仅1.95，加之社区内网球场、篮球场、健身房、羽毛球场、儿童游乐场等设施的修建，极大提升了社区业主的生活品质。



第三，实物因素。这一项其实是根据房屋的具体情况来酌情判断，比如装修程度、修养维护程度、楼层高低等。但从整体来看，该项所占比重并不算很大，“二手房基本都是一房一价，具体成交价格是和房主反复沟通后的结果。”一位二手房从业者如是说。

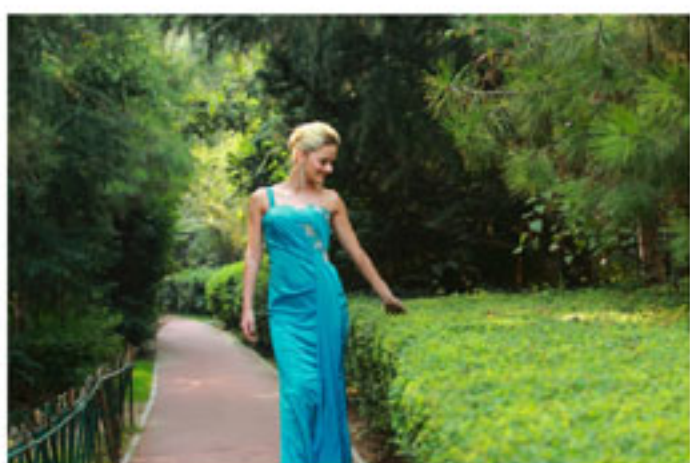
好房子用心造



综上所述，好房子果然是“贵有贵的理由”。试想，好地段之上有多少开发商舍得建如此低密度的高层住宅呢？又有多少物业可以坚持十年如一日地悉心服务？

以白桦林居的园林景观为例。社区的园林设计图纸非常详细，大到自然浪漫式、自然森林式、自然野趣

式、自然坡地式等主题的位置选择，小到每棵树应该种在哪里都有详细规划。



并且，社区园林在房屋交付前已全部完成，并由工程绿化移交给物业进行后期养护，“全心为业主打造良好的生活环境，这就是经发地产的过人之处。”在白桦林居工作近十年的保洁员贾阿姨告诉记者，白桦林居物业对工作人员的要求极为严格——草坪干净无垃圾；随时随地清理社区垃圾；居住楼栋每天打扫；不定期进行楼栋外立面清理等等，“从方方面面确保社区的干净整洁，给业主提供良好的居住环境。”

说起西安房地产市场的库存压力，一位业内人士直言，“所谓的高库存其实就是很多品质参差不齐的房子被笼统纳入计算后得出的结果。其实对于真正的市场来讲，好房子永远不愁卖，卖不掉的只会是那些品质、配套不尽如人意的房子。”

关于写字楼电梯 背后的故事

电梯，是高层建筑的一个必备硬件，也是高层建筑的最为常见槽点之一。电梯故障这样的新闻时不时就出现挑动大家的神经，无论有无出现伤亡事故，电梯安全已经成为众人对电梯最低也是最高的期待值。想来也是，动辄就30、40层的高层、超高层建筑，任何一部电梯一旦出现故障影响将非常广泛。

而对写字楼而言，电梯是否适合更是写字楼的重要组成部分和评判标准。写字楼的电梯容量及数量均影响物业，电梯数量的多少，决定上下班时的便利度，电梯容量则决定载运货物时是否便利，以及载人的多少。白桦林国际在设计之初就考虑到了电梯的重要性，下面小编就带大家走进白桦林国际，看看这里的电梯有什么与众不同之处。

品牌



白桦林国际商务电梯

斥巨资引进全球知名品牌——日立电梯，是全球十大电梯生产商之一，并以其产品质量优质、时时为客户着想，在中国市场占据重要地位。



普通写字楼电梯

普通写字楼电梯多是合资企业生产，产品标准与原产不同，品质参差不齐，品牌性能没法保证。

安全性



白桦林国际商务电梯

电梯主要部件均采用进口部件，降低了运行故障概率，所有电梯均采用原装进口光幕感应系统，整体提升了安全性能高，确保乘坐人员人身安全。



普通写字楼电梯

电梯在使用过程中如遇突发情况，会戛然而止，令人恐慌，后果不堪设想。

运行速度



白桦林国际商务电梯

按照高端写字楼标准，2.5米/秒高速运行，并引入诸多人性化功能，极大提高运载效率及乘坐舒适度，免去高峰时间忙乱堵现象，为商务分秒必争！



普通写字楼电梯

写字楼电梯配比数量不足，容易造成电梯超载，运行速度缓慢，上下班高峰易迟到。

承载人数、容纳空间



白桦林国际商务电梯

配备18部大轿厢高速电梯，电梯配比数量充沛，载重1.6吨，可同时容纳21人，为入驻企业与商务客户带来高效尊贵的愉悦感受。



普通写字楼电梯

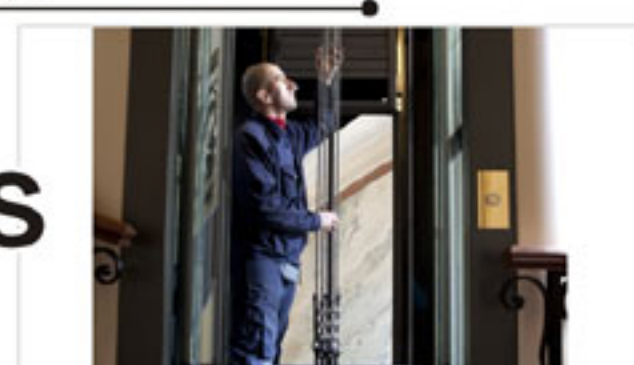
一般每栋只配备2—4部电梯，并且最多容纳13人，这样就大大降低了运行效率，给办公人士带来很大的困扰。

稳定性



白桦林国际商务电梯

无机房MASA电梯自带电梯平层功能，停电后有自带电源，确保继续运行到平层为止，完善先进的智能控制系统，稳定性高。



普通写字楼电梯

电梯故障时有发生，电梯保养外包，故障维修响应不及时，稳定性差。



观潮 LIMITLESS 商学院



报名电话：029+ 6250 2716

“独角兽”企业在白桦林国际

“华创赛”第二场路演完美举行



互动数字化展示、乐美居VR空间设计平台、垂直育儿短视频IP……7月15日，由华商报社主办，经发地产白桦林国际全程支持的“寻找独角兽西安首届‘华创赛’”评选活动第二场线下路演在白桦林国际销售中心上演。五个创新项目负责人和导师深度交流，评委导师针对路演项目现场提问并一一打分，提出完善建议方案。现场人气火爆、座无虚席，西安纷腾互动数码科技有限公司郭宇带来的“乐美居VR空间设计平台”项目，获得投资机构青睐。



的王晶介绍了“企业国际化To B生态圈”项目；西安坤德新材料有限公司的孟昭介绍了“油性纳米铜润滑油添加剂”项目；西安良至广告文化传播有限公司CEO艾珊珊介绍了“垂直育儿短视频IP及产业链开发”项目；西安贝乐数字科技有限公司总经理李辰介绍了“互动数字化展示设计”项目；西安纷腾互动数码科技有限公司的郭宇分享了“VR空间设计平台”项目。

西北大学金融系教授王满仓，艾特创投创始人、艾特传媒董事长李俞兵，洪泰大程创新空间投资总监陈提秀，华安证券机构业务总监屈放等

重量级嘉宾导师，通过问答、点评等形式零距离为参赛者指点企业发展。

比如在“企业国际化To B生态圈”项目上，王满仓就比较关注项目融资情况，规模是多少？西安坤德新材料有限公司的孟昭带来的项目主要生产和开发纳米铜，希望征集有实力、有资金、有渠道的经销商。李俞兵询问目前产品是否已经上市，建议组建营销团队。洪泰大程创新空间投资总监陈提秀、华安证券机构业务总监屈放也针对该项目提出了各自的建议。

参赛者艾珊珊带来的创新项目针对育儿教育消费，分析用户痛点，解决带孩子的困难，垂直领域内容生

产，规划了一些营养餐短视频，现场分析了资金使用计划，王满仓建议可以往网上迪士尼方向发展，陈提秀认为前景看好但竞争激烈，建议明确核心竞争力。

VR空间设计平台项目获肯定

育儿、纳米铜润滑油、VR装修设计……这次不少创新项目不仅从前沿科技出发，更是直接瞄准用户需求，赢得了现场嘉宾普遍关注。

特别是郭宇带来的“乐美居VR空间设计平台”项目希望提供给设计师、地产商或有设计需求的用户，解决空间设计需求；产品基于UE4开发，1:1实景、物品带来全新逼真体验。解决的核心问题是所见即所得，以需求重新建立设计的存在模式，帮助地产商、装饰公司、设计师、家居建材商、个人用户解决问题。

李俞兵点评认为，装修平台可以自己画图设计，还可直接购买家具，非常具有前瞻性和商业价值。王满仓点评说，装修房子不但可以看到效果，还可以看到价格，后期收费模式还应完善。陈提秀建议完善怎样获取



用户、怎样盈利。郭宇有问必答，得到导师的一致肯定，创投机构表示有很大的投资意向，可以继续商谈。

由华商传媒集团携手艾特创投、陕西青年企业家协会、陕西青年创业联盟斥资1亿元共同打造，经发白桦林国际冠名支持的“寻找独角兽企业西安首届‘华创赛’”评选活动，只为寻找、发掘、扶持具有创新性的企业，愿意提供资源，推动陕西企业创新和进步。经发地产白桦林国际一直致力于为企业提供优质的办公环境和企业交流平台，作为经开区企业家交流中心和多个媒体、机构的挂牌入驻写字楼，白桦林国际以“公园商务”旗舰形象获得了众多企业的认可，助推了经开区“楼宇经济”的发展，提升了区域商务环境。



创新亮点纷呈“独角兽”企业各显身手

参赛者以图表、数据等展示各自创新项目，详实的数据、超前发展规划、颠覆市场的创新力，引得嘉宾和观众拍照和记录。西安点告网络科技



(上接第一版)

在和粉丝分享个人经历时，苗阜笑称自己的成功是天时地利人和。从2007年创办陕西青年曲艺社以来，也得到了很多人的帮助和支持，对此，他非常感谢。陕西青年曲艺社后改为青曲社，意为“青云直上，曲故情长”，而且青曲社不收学费，义务教学。

无人机训练营 圆梦航拍人

7月23日，白桦林国际新飞手训练营活动圆满结束，现场吸引了近200名无人机爱好者参与。本次活动由大疆创新与大疆活动TM官方授权合作伙伴西安交远能源科技有限公司联合举办。白桦林国际希望借此活动，让更多人近距离接触飞行、了解无人机技术，体验飞翔的精彩，为新飞手们带去飞行的快乐。

活动现场，主办方带来了大疆精灵Phantom系列无人机、悟Inspire系列无人机、灵眸Osmo手持云台相机等科技产品。无人机爱好者首先听取了大疆工作人员生动有趣的讲解，了解无人机及安全飞行规范。随后，资深“飞手”在户外为新飞手们航拍并演示各种飞行技巧。资深飞手王先生说：“白桦林国际新飞手训练营活动让更多的无人机爱好者近距离接触无人机，容易上手轻松实现飞行的梦想。”

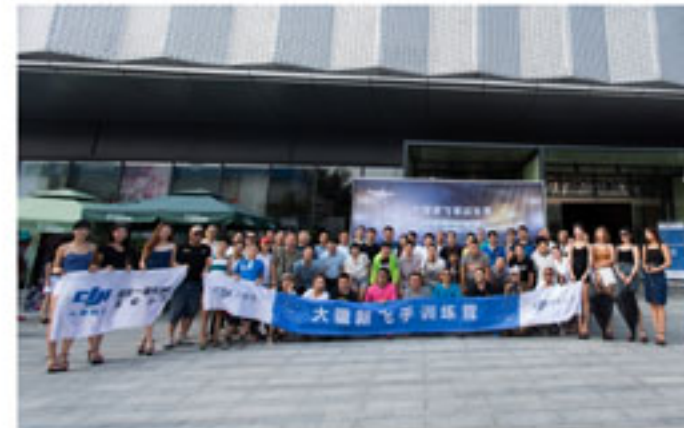


公园联合办公 商务新标杆

和青曲社支持相声界的新生力量、大疆无人机不断鼓励创新、发展一样，经发地产白桦林国际为了支持创业者更好更快捷的发展事业，减小办公租金和日常办公的开销，打造PARKWORK联合办公，创业者可根据自己的需求选择按月、季或按年租赁，



一个工位起租。整个项目秉承人性化理念，规划有电话室及不同大小的会议室，且拥有全装全配，创业者可拎包入住，省去了大量的前期投入资金。



自白桦林国际销售中心自开放以来，已经连续举办了三十余场活动。白桦林国际突破传统单纯物理办公空间为中心的模式，以人为中心，以“观潮商学院”为智库支持，打造企业家俱乐部，通过入驻企业搭建合作平台，为各企业家们创造分享经验、交流、学习的社交平台，不定期组织各类培训讲座、交流等活动，通过互联、互通、互助，使所有入驻企业或个人一起成长、一起壮大。

印象盛夏购房节 三重好礼献全城

白桦林·印象为回馈广大客户长期以来的支持与信赖，特推出盛夏惊喜购房节，三重豪礼大放送，贴心圆您安家梦！

成交专享礼
即日起至8月30日，成交客户均可获得价值3000元家电礼包（特惠房源除外）；

盛夏关怀礼
到访诚意购房客户有机会获得价值50元关怀礼包；

周周幸运礼
每周将会抽出10名幸运客户，送出价值100元精美好礼。

详情请致电销售中心电话029-38990123

华语歌星苏醒亲临助阵生活圈粉丝节



白桦林生活圈，给你更美好生活。7月16日，白桦林生活圈首届粉丝节印象专场暨北大附属实验学校幼儿园开园庆典在白桦林·印象销售中心前广场完美举行。本次活动携手华语乐坛人气歌手苏醒，以精彩节目、粉丝颁奖、互动抽奖等环节回馈生活圈忠实粉丝，并且丰富业主的社区文化生活，吸引了上千位热情粉丝及周边市民到场，一起嗨翻欢乐的盛夏夜晚。

清凉盛夏

生活圈与你共欢乐

盛夏的黄昏美丽又优雅，粉丝们到场后签到领取雪糕，一边享受着味蕾清凉，一边和相邻邻里交谈，到处洋溢着幸福悠闲的欢乐氛围。白桦林生活圈全新改版上线290天，活动特别设置“如何发帖、如何签到”互动环节，增加趣味性的同时，让大家更加了解生活圈。并且特邀著名魔术师进行了“换装魔术”表演，令现场嘉宾赞不绝口，掌声不停。而三位“印象歌王”的倾情助阵，经典歌曲演唱更是为大家带来了别样欢乐。

在北大附属实验学校幼儿园负责人致辞后，老师及孩子们进行了精彩



表演，展现了北大附属实验学校白桦林印象幼儿园的师生风采和优教成果。此外，活动当天华语乐坛人气歌手苏醒倾情助阵，更是将现场气氛推到了高潮，他用西安话与现场粉丝问好，并献唱了《你最醒目》，博得台下阵阵掌声及尖叫。

谈到活动举办地，苏醒也表达了对经发地产及白桦林系的肯定，苏醒说，作为西安本地人，他很早就听闻白桦林系社区的美名，无论是环境、物业、居住满意度都是有口皆碑。以及白桦林·印象专属幼儿园北大附属实验学校幼儿园，具有水好、餐好、课程好的“三好”品质，是津东新城品



质一流的幼儿园，为小业主提供优质的启蒙教育。



你最幸运

粉丝节惊喜生活家

白桦林生活圈粉丝节感谢最忠实、最热情的粉丝，在活动上为签到累计总排名前五及发帖量总排名前五粉丝颁发了家电大礼，并进行了合影留念，献上来自生活圈的心意和生活愿景。而节目间隙持续不断的高中奖率线上生活圈抽大奖活动，更为现场小伙伴送去了小风扇、龙口粉丝、电影票兑换券等贴心好礼，生活圈实实在在的礼物回馈各位热情粉丝，受到了现场小伙伴的大力欢迎。



白桦林生活圈是经发地产为客户特别定制的一款生活服务公众号，它涵盖邻里互动、生活交流、缤纷活动、便利服务、优惠礼品等多种服务，以“智能化”思维为客户提供优质便利的品质生活。而本次活动的成功举行，也让生活圈更加坚定，在以后的日子里，将会再接再厉，为大家提供更多福利与精彩，丰富业主的社区文化生活，拉近亲睦邻里关系，并且重视与粉丝共同建设生活圈，及时听取大家的优良建议与意见，不断完善和改进，让生活圈不断壮大，为大家提供更多便利与贴心，为生活创造更多幸福与美好。

那些感动你的小事儿

笑了。原来，这个小姑娘受小伙伴邀请请来文景西区玩耍，结果很晚了也没有按时回家，焦急的父母找到物业服务中心寻求帮助。文景西区秩序主管刘剑剑紧急通知同事，在监控室调取监控锁定排查范围，同时，立即组织其他在岗同事在园区内外寻找，终于在凌晨找到了趴在盛园儿童娱乐设施处熟睡的小女孩，让那位心急了大半夜的父亲松了一口气，激动的说：“谢谢，非常感谢，希望你们将这种正能量一直传递下去。”

一辆没关门的车



这天，白桦林·印象秩序班长何存兴正进行例行巡逻，在途经南门车场的时候，发现有一辆面包车没有关车门，车上放有一部手机和许多物品。确定周边无人且等待20分钟无果后，为确保车主车内财物安全，随即通过车内物品确定车主信息，尝试联系车主。十几分钟后，车主接到信息急忙赶来，确认财物完好并无丢失后，激动万分，不住的感慨，能住在这么好的小区里，有如此尽心尽力的经发物业工作人员，感觉太贴心了。

事无小事，简单的事情坚持做，重复的事情用心做，虽然只是一个小小的举动、一个善意的细节，但是只要把它做好，就是对业主尽责，是最好的服务。经发物业将继续提供稳定的基础物业服务，并用主动服务、微笑服务为业主打造贴心、舒适的居住、办公环境，肩负“为您的品质生活而不懈努力”的企业使命不断前行。

认真完成本职工作，努力为业主解决问题，急业主所急，想业主所想……一件件好人好事，每天都在各个服务项目发生，如繁星般数不胜数，而这些微弱的光亮，正是经发物业“品质行动”的微小缩影。

熟睡的小女孩

凌晨3点，当那位父亲终于在儿童娱乐设施里看到熟睡的女儿时，经发物业文景西区所有在岗员工都开心的

经发地产置业服务中心 二手房信息

●白桦林居翠鸣园3号楼底商1-101号房，咨询电话：86519999、86523609
●林间集市西北角一楼106室咨询电话：86171079
网址：www.xajfdc.com 中介信息发布栏：
(以下房源由置业服务中心2016年8月2日提供)

· 出售房源 ·

物业名称	详细地址	面积(平米)	户型	楼层/总高	装修情况	售价
白桦林居	凤城九路	90	2-2-1	11/26	精装/全配	63万
白桦林居	凤城九路	90	2-2-1	20/26	简装	75万
白桦林居	凤城九路	92.7	2-2-1	1/10	精装/全配	80万
白桦林居	凤城九路	128	3-2-2	18/26	毛坯	92万
白桦林居	凤城九路	134	3-2-2	2/11	毛坯	126万
白桦林居	凤城九路	140	3-2-2	13/26	简装	120万
白桦林居印象	世纪大道	91	2-1-1	10/33	毛坯	42万
白桦林居公寓	凤城九路	49.76	1-1-1	9/9	精装/全配	35万
白桦林居公寓	凤城九路	63	1-1-1	7/10	精装	48万
白桦林居车位	凤城九路	/	/	-1/26	毛坯	22万
白桦林间车位	凤城九路	/	/	-1/33	毛坯	21万

· 出租房源 ·

物业名称	详细地址	面积(平米)	户型	楼层/总高	装修情况	租金
白桦林居	凤城九路	87	2/2/1	9/26	毛坯	800元/月
白桦林居	凤城九路	90	2-2-1	19/26	简装/全配	1800元/月
白桦林居	凤城九路	128	3-2-2	18/26	毛坯	800元/月
白桦林居	凤城九路	137	3-2-2	5/11	简装	2000元/月
白桦林居	凤城九路	146	3-2-2	7/11	精装	3300元/月
白桦林间	凤城九路	90	2-2-1	11/33	简装/全配	2000元/月
白桦林间	凤城九路	90	2-2-1	1/33	简装	2000元/月
白桦林间	凤城九路	120	3-2-2	26/33	毛坯	1200元/月
白桦林间	凤城九路	148	3-2-2	32/33	精装/全配	4200元/月
白桦林居公寓	凤城九路	70	1-1-1	5/11	精装	2000元/月
白桦林居车位	凤城九路	/	/	-1/11	毛坯	350元/月 (含物业费)
白桦林间车位	凤城九路	/	/	-1/33	毛坯	350元/月 (含物业费)
林间集市商铺	凤城九路	120-1000	开间	1-5/5	毛坯	50-150元/月 (含物业费)
白桦林印象商铺	世纪大道中段	100-630	开间	1、2/2	毛坯	40-100元/月 (含物业费)

●最新房源信息以经发地产置业服务中心现场公布为准，更多房源信息请致电咨询。



白桦林生活快递

幸福的生活离不开周边的配套。小编带您在白桦林周边为您搜罗好吃、好喝、好玩的各种精彩，让您住在白桦林，乐在白桦林，精彩生活尽在白桦林。

艺朝堂 林间集市10104

优惠：即日起至九月一日，星月菩提素珠一律七折，另送绿茶一份。
咨询：029-86516688

福润洗衣 林间集市10110

优惠：368元即享50件夏天衣物的洗涤，低于五折。本卡只适用与衬衫、休闲裤、T恤衫，真丝面料除外，其他所有衣物按照原会员卡折扣使用。
会员折扣：最高享充3000元享五折、充2000元享六折、充1000元享七折的优惠酬宾活动。
咨询：029-62253721

哆来咪艺术培训学校 林间集市10302

优惠1：成人速成钢琴原价400元 现价198元
优惠2：吉他尤克里里 10天速成课程580元
优惠3：2400元 30节课+艺术宝贝成果汇报音乐会+前十名送钢琴教材
咨询：029-89608154

联通沃店 林间集市10108

优惠：即日起，凡是办理联通宽带均可参加“办宽带送手机”活动。办理135及以上宽带套餐，额外赠送华润万家购物卡一张，数量20张。办理宽带业务，可享受一年内免费补卡，手机免费贴膜，免费下载等增值服务。
咨询：18629004410



给家人更美的幸福 诗意林间

THE FOREST
EVEN MORE BEAUTIFUL



90-150m²纯现房倾献 100-1000m²商铺全城租售

- 居于城心 ● 市府核心住区
- 精工细作 ● 每处园景独具匠心
- 北大附属实验学校幼儿园 ● 给孩子一个腾飞的起点
- 林间集市 ● 北城臻藏旗舰店独立商业
- 私属会所 ● 全功能体验式礼遇尊贵
- 楼宇管家 ● 精装入户大堂，贴心管家专属服务
- 六重安防 ● 让家人放心让生活无忧

029 86727777

接待中心 · 明光路与凤城九路交会处西南角
· www.xajfdc.com



白桦林间微信通道

白桦林间营销中心 2016年8月5日